



#17/2019

21 listopada 2019 r.

Dairy Flash – Biuletyn informacyjny¹

Ostatnie wiadomości ze świata mleczarstwa

Dairybusiness2019 w Kijowie, Ukraina

200 ekspertów mleczarstwa z Ukrainy (UA) i spoza niej zgromadziło się w Kijowie na #dairybusiness2019 - Kongresie Stowarzyszenia Mleczarskiego Ukrainy i Infagro.² Sekretarz generalny EDA **Alexander Anton** oraz **ukraińska minister Inna Meteleva** dyskutowali wpływ Głębokiej & Kompleksowej Przestrzeni Wolnego Handlu UE-UA, która jest stosowana od 2016 r. oraz przyszłe relacje mleczarskie UE-UA.



Alexander Anton stwierdził:

"Prace służb Komisji Europejskiej i ukraińskiej administracji dla przyspieszenia procesu wyrównania w odniesieniu do bezpieczeństwa żywności i zasad dot. jakości żywności są wysoko doceniane. To przyszłe zrównanie jest z pewnością kluczowe dla przyszłego rozwoju ukraińskiego sektora mleczarskiego. Innym celem jest zapewnienie konkurencyjnej bazy

¹ Komentarz KSM: Tłumaczenie sfinansowane ze środków Funduszu Promocji Mleka

² Komentarz KSM: INFAGRO- agencja konsultingowa specjalizująca się pracach naukowych i analizach dot. mleczarstwa i rynków żywności zwłaszcza Ukrainy i Rosji

mlecznej. Te ambicje są podzielane przez obie strony.



Biuletyn informacyjny Dairy Flasch



#17/2019

Połącz się ze światem mleczarstwa

Europejscy studenci mleczarstwa

Dwadzieścioro studentów agro-ekonomii z University of applied science w Kolonii (Niemcy) będących na wyjeździe studyjnym w Brukseli odwiedziło w zeszłym tygodniu Europejskie Stowarzyszenie Przetwórców Mleka. Wraz z nimi był **prof. dr. Martin Braatz** oraz **prof. dr. Holger Thiele. Friedbert Altenhofer** (DG BUDGET) podkreślił znaczenie CAP i finansowania CAP dla pełnego zrozumienia wartości dodanej europejskiego rolnictwa poza wymiarem ekonomicznym.



Prof. Braatz i prof. Thiele oraz ich studenci zostali powitani przez sekretarza generalnego EDA Alexandra Antona

EDA gościło także dzisiaj pełną entuzjazmu multikulturową grupę studentów z Tuluz (Francja), przybyłych w ramach programu MSc EURAMA. Ten wielodyscyplinarny program łączy hodowlę zwierząt, zrównoważony rozwój i ekonomię. EDA podzieliło się z nimi spostrzeżeniami na temat żywności, środowiska, zrównoważonego rozwoju i polityki handlowej.

Zostańcie z nami.....

Umowa handlowa UE-Singapur wchodzi dzisiaj w życie



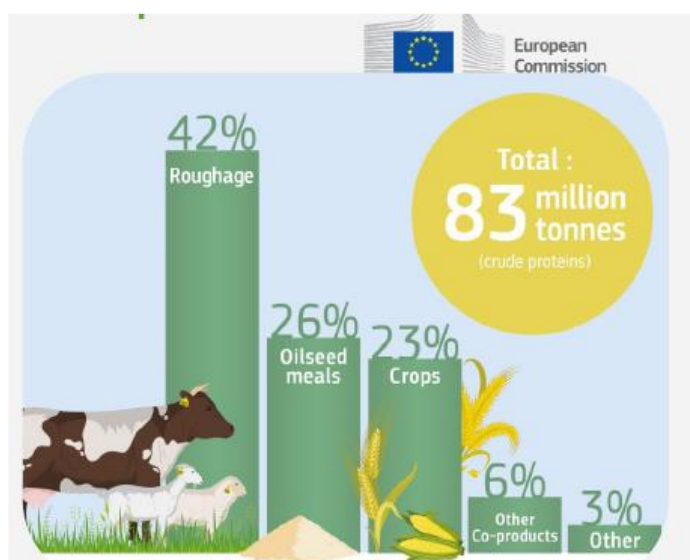
Biuletyn informacyjny Dairy Flasch



#17/2019

Połącz się ze światem mleczarstwa

Komisja UE podkreśla rolę błonnika w paszach białkowych



Ogółem

83 mln ton (białka surowego)

- 42% pasza objętościowa
- 26% rośliny oleiste
- 23% zboża
- 6% inne koprodukty
- 3% inne

Komisja Europejska opublikowała w zeszłym tygodniu Zestawienie Bilansowe UE 2018-2019 dot. Białka (PBS), dając przegląd sytuacji w zakresie dostaw i popytu w UE białka używanego na cele paszowe. Tak jak we wcześniejszej wersji, dokument podkreśla rolę pasz objętościowych jako głównego źródła białka paszowego, a także kompletną samowystarczalność UE w zakresie pastwisk, zielonek i kiszzonek dla skarmiania.

EDA uczestniczyło w PBS poprzez wspólne EDA-IFCN badania nad pobieraniem białka przez krowy mleczne poprzez pasze objętościowe, pokazując że 70% pobierania białka przez krowy mleczne w UE wywodzi się z tego typu pasz, reprezentując kluczowy czynnik, gdy chodzi o ekonomiczny i środowiskowy zrównoważony rozwój europejskiego sektora mleczarstwa.



European Dairy Association

Europejskie Stowarzyszenie
Przetwórców Mleka

W mleczarstwie, 70% całkowitego pobierania białka przez krowy mleczne wywodzi się z pasz objętościowych, których ponad 95 % rośnie 'w gospodarstwie'. Jest to kluczowy czynnik, gdy chodzi o ekonomiczny i środowiskowy zrównoważony rozwój
#sustainability



Biuletyn informacyjny Dairy Flasch



#17/2019

Połącz się ze światem mleczarstwa



Następna Komisja UE 2019 – 2024: zaokrętowanie skompletowane!

Nowa Komisja Europejska, na której czele stoi **Prezydent-elekt Ursula Von der Leyen**, prawdopodobnie obejmie urządowanie w dniu 1 grudnia. W tym tygodniu został zaaprobowany wniosek dot. **Olivera Varhelyi** (Węgry) co utworowało mu drogę jako nowego Komisarza UE ds. Polityki Sąsiedztwa i Negocjacji Rozszerzeniowych. Oczekuje się, że Parlament Europejski da swoją ostateczną zgodę dla 27 członków podczas jego nadchodzącej sesji plenarnej w Strasburgu. EDA patrzy do przodu dla współpracy z nimi wszystkimi na ich odpowiednich polach działań.



New factsheet
on the Dairy PEF

EDA opublikowało właśnie ► [nowy biuletyn informacyjny dot. Śladu Środowiskowego Produktu Mlecznego \(PEF\)](http://eda.euromilk.org/fileadmin/user_upload/Public_Documents/EDA_Position_papers_-_Fact_Sheets/Sustainability/2019_10_30_EDA_Fact_sheet_PEF_Update_October_2019.pdf)

http://eda.euromilk.org/fileadmin/user_upload/Public_Documents/EDA_Position_papers_-_Fact_Sheets/Sustainability/2019_10_30_EDA_Fact_sheet_PEF_Update_October_2019.pdf,

obecnie zdefiniowanego jako referencyjna metodologia oceny śladu środowiskowego produktów mlecznych podczas ich całego cyklu życia, poprzez zakończone sukcesem głosowania **Komisji**

Europejskiej i Krajów Członkowskich w 2018 r. Jest to konkretny przykład pro aktywnego podejścia mleczarstwa w odniesieniu do akcji środowiskowych i klimatycznych. Ten projekt wszedł obecnie w fazę przejściową, nakierowaną na ocenę jego zastosowań w przyszłych politykach.

